
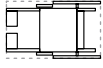
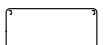

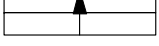
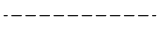





65 Sitzplätze an Einzeltischen

Legende

-  Stuhl mit Reihenverkettung
(Breite pro Platz mind. 50cm)
-  Platz für Rollstuhl
(Standfläche 75 x 125 cm)
-  Tisch
(60 x 120 cm- 1 Platz)
-  Podium-Modul
(100 x 200 x 35cm)
-  Podium-Aufgang
(2 Stg. 17,5/30 cm)
-  Leinwand
(Breite 600 cm)


-  Rettungswege
(Mindestbreite 1,20 m)
-  Fluchtrichtung
-  Notausgang

Vermerk Stadt Köln

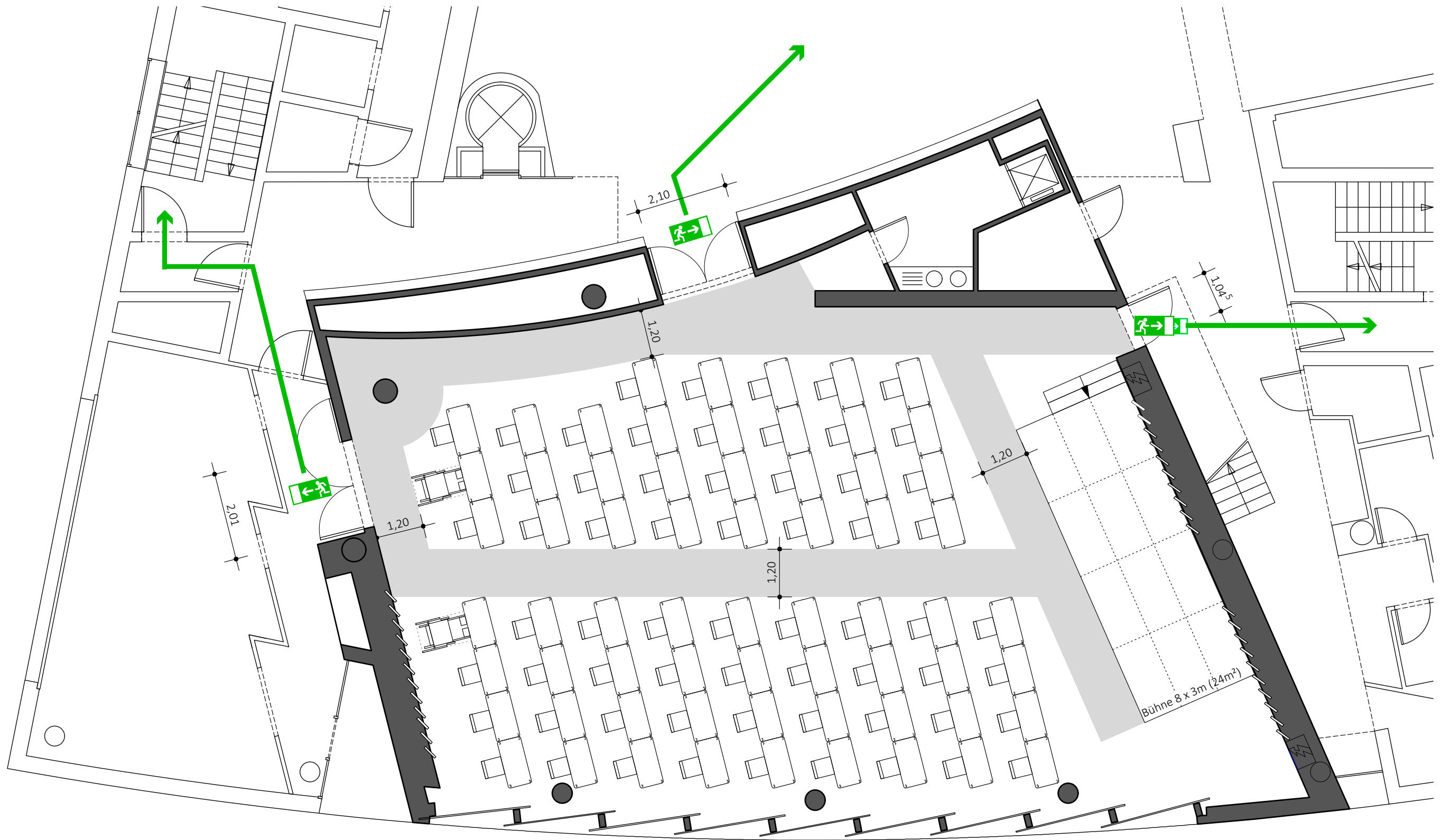
-VORABZUG-

KOMED-Saal 1. Obergeschoss, Im Mediapark 7, 50670 Köln

Bestuhlungs- und Rettungswegeplan Variante 18-1


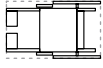
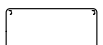

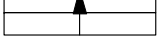
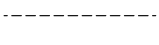
Maßstab 1:100 m,cm 




CARSTENEIDENARCHITEKT
 Lütticher Straße 56 · 50674 Köln Atelier: Sülzburgstraße 104-106
 m. +49 [0]179 1312534 50937 Köln
 mail@carsteneiden-architekt.de t. 0221 94114134



65 Sitzplätze an Einzeltischen

Legende

-  Stuhl mit Reihenverkettung
(Breite pro Platz mind. 50cm)
-  Platz für Rollstuhl
(Standfläche 75 x 125 cm)
-  Tisch
(60 x 120 cm- 1 Platz)
-  Podium-Modul
(100 x 200 x 35cm)
-  Podium-Aufgang
(2 Stg. 17,5/30 cm)
-  Leinwand
(Breite 600 cm)

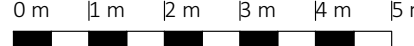
-  Rettungswege
(Mindestbreite 1,20 m)
-  Fluchtrichtung
-  Notausgang

Vermerk Stadt Köln

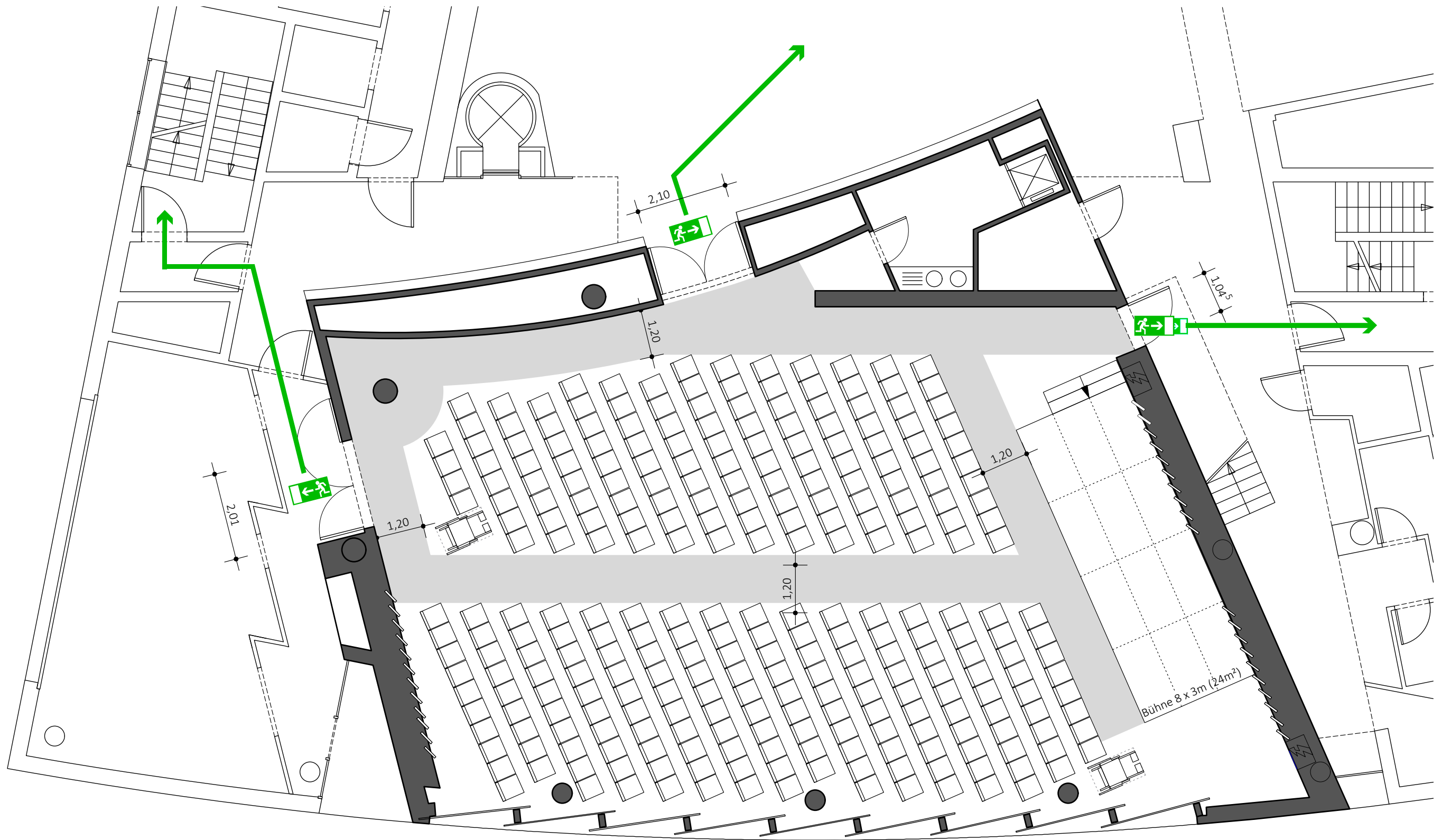
-VORABZUG-

KOMED-Saal 1. Obergeschoss, Im Mediapark 7, 50670 Köln

Bestuhlungs- und Rettungswegeplan Variante 18-2

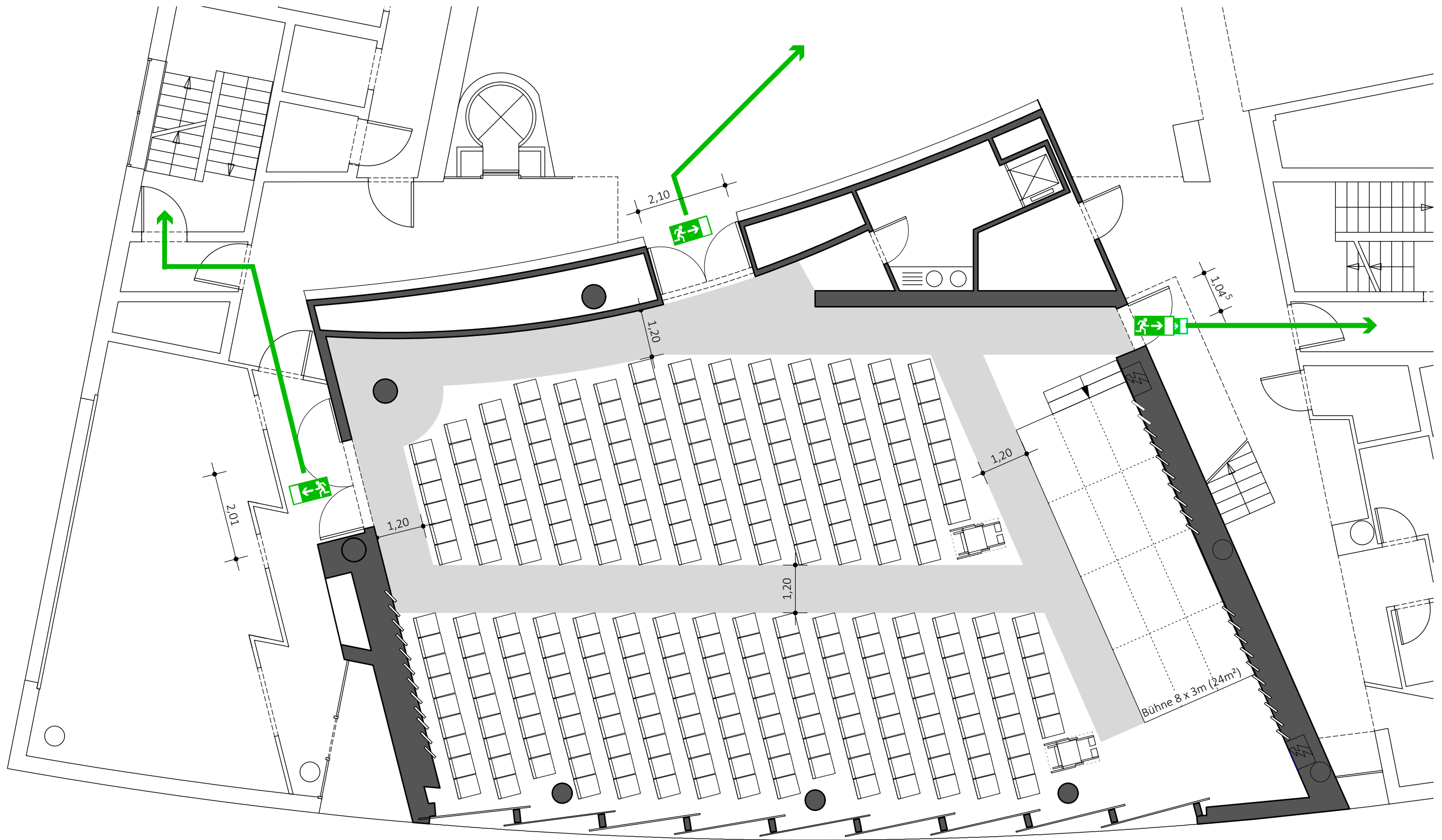
Maßstab 1:100 m,cm 

CARSTENEIDENARCHITEKT
 Lütticher Straße 56 · 50674 Köln Atelier: Sülzburgstraße 104-106
 m. +49 [0]179 1312534 50937 Köln
 mail@carsteneiden-architekt.de t. 0221 94114134



Reihenbestuhlung mit 282 Sitzplätzen

| | | | | | | | |
|---|--|---|--|--|--|--|--|
| <p>Legende</p> <p> Stuhl mit Reihenverkettung (Breite pro Platz mind. 50cm)</p> <p> Platz für Rollstuhl (Standfläche 75 x 125 cm)</p> <p> Tisch (60 x 120 cm- 1 Platz)</p> <p> Podium-Modul (100 x 200 x 35cm)</p> <p> Podium-Aufgang (2 Stg. 17,5/30 cm)</p> <p> Leinwand (Breite 600 cm)</p> | | <p> Rettungswege (Mindestbreite 1,20 m)</p> <p> Fluchtrichtung</p> <p> Notausgang</p> | | <p>Vermerk Stadt Köln</p> <p style="text-align: center; color: red; font-weight: bold;">-VORABZUG-</p> | | <p>KOMED-Saal 1. Obergeschoss, Im Mediapark 7, 50670 Köln</p> <p>Bestuhlungs- und Rettungswegeplan Variante 19-1</p> <p>Maßstab 1:100 m,cm </p> <p>CARSTENEIDENARCHITEKT Lütticher Straße 56 · 50674 Köln m. +49 [0]179 1312534 mail@carsteneiden-architekt.de</p> <p>Atelier: Sülzburgstraße 104-106 50937 Köln t. 0221 94114134</p> | |
|---|--|---|--|--|--|--|--|



Reihenbestuhlung mit 267 Sitzplätzen

| | | | | | | | | | |
|--|--|---|--|---|--|--|--|--|--|
| <p>Legende</p> <p> Stuhl mit Reihenverkettung (Breite pro Platz mind. 50cm) </p> <p> Platz für Rollstuhl (Standfläche 75 x 125 cm) </p> <p> Tisch (60 x 120 cm- 1 Platz) </p> | | <p> Podium-Modul (100 x 200 x 35cm) </p> <p> Podium-Aufgang (2 Stg. 17,5/30 cm) </p> <p> Leinwand (Breite 600 cm) </p> | | <p> Rettungswege (Mindestbreite 1,20 m) </p> <p> Fluchtrichtung </p> <p> Notausgang </p> | | <p>Vermerk Stadt Köln</p> <p style="text-align: center; color: red; font-weight: bold;">-VORABZUG-</p> | | <p>KOMED-Saal 1. Obergeschoss, Im Mediapark 7, 50670 Köln</p> <p>Bestuhlungs- und Rettungswegeplan Variante 19-2</p> <p>Maßstab 1:100 m,cm </p> | |
| <p>CARSTENEIDENARCHITEKT</p> <p>Lütticher Straße 56 · 50674 Köln m. +49 [0]179 1312534 mail@carsteneiden-architekt.de</p> | | | | <p>Atelier: Sülzburgstraße 104-106 50937 Köln t. 0221 94114134</p> | | | | | |