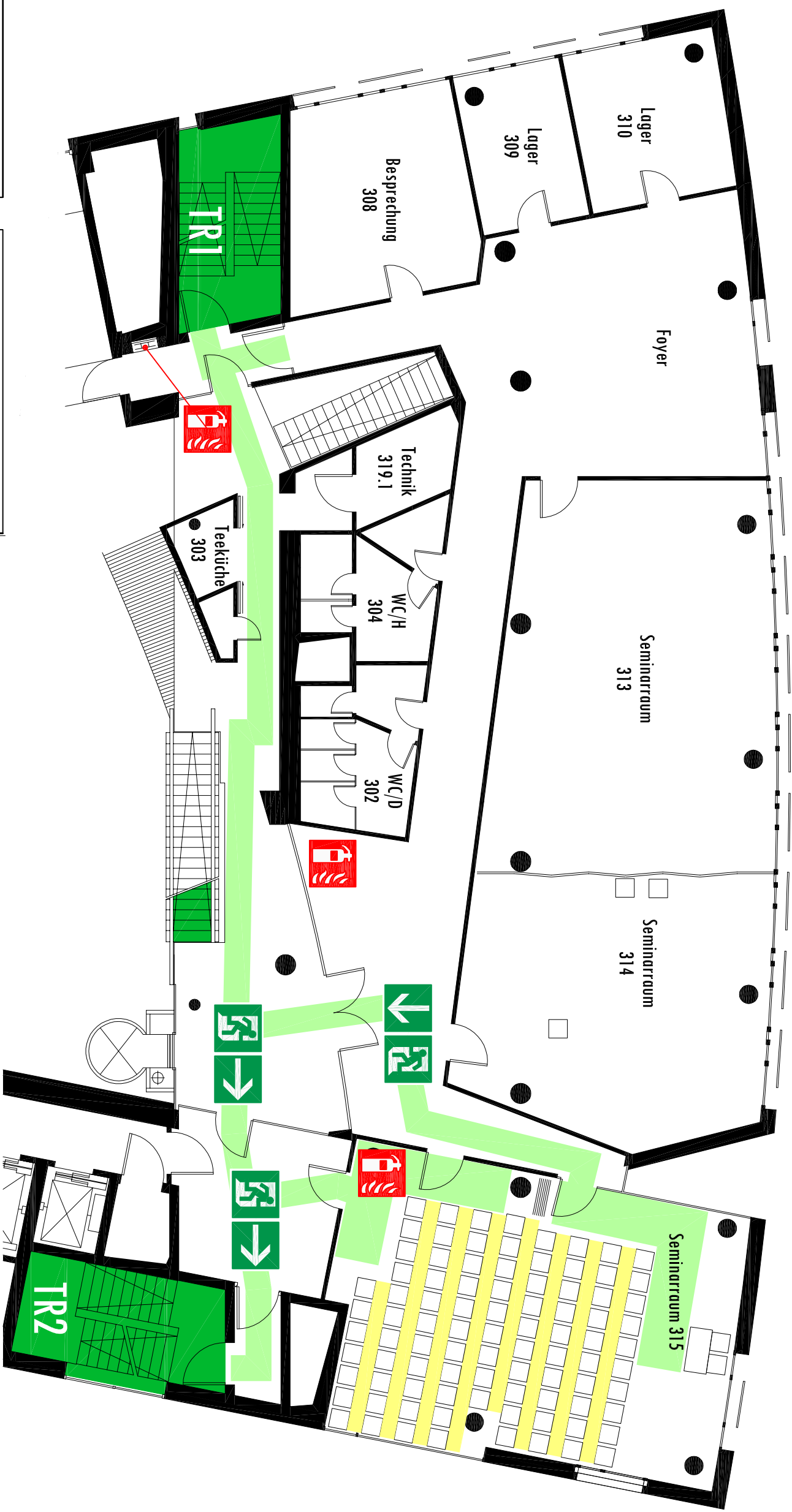
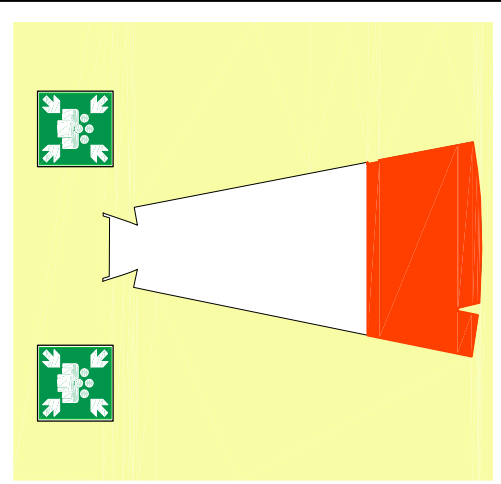


# BESTUHLUNGSPLAN



## ÜBERSICHTSPLAN



## Verhalten im Brandfall Ruhe bewahren

- 1. Brand melden**
  - Brandmelder benutzen oder Feuerwehr: 0-112
  - WER meldet ?
  - WAS ist passiert ?
  - WIEVIELE sind betroffen / verletzt ?
  - WO ist es passiert ?
  - WARTEN auf Rückruf ?
- 2. In Sicherheit bringen**
  - Gefährdete Personen mitnehmen
  - Türen schließen
  - Gegenströmen
  - Fluchtweg folgen
  - Keinen Aufzug benutzen
  - Auf Anweisungen achten
- 3. Löschversuch unternehmen**
  - Feuerlöscher benutzen

## LEGENDE

- Standort
- Feuerlöscher
- Richtungsangabe
- Notausgang
- Durchgang 0,40 m
- Hauptgang
- Treppenraum
- Sitzplatz 0,50 / 0,50 m
- Sammelstelle

## Bestuhlung für 91 Sitzplätze

**KOMED Im Mediapark GmbH**  
Im Mediapark 7  
50670 Köln

**3. Obergeschoss** Stand: 09/2013 M = 1 : 125  
BRANDSCHUTZ M E R K E L [www.brandschutzmerk.de](http://www.brandschutzmerk.de)  
Tel: 0228 - 9292888