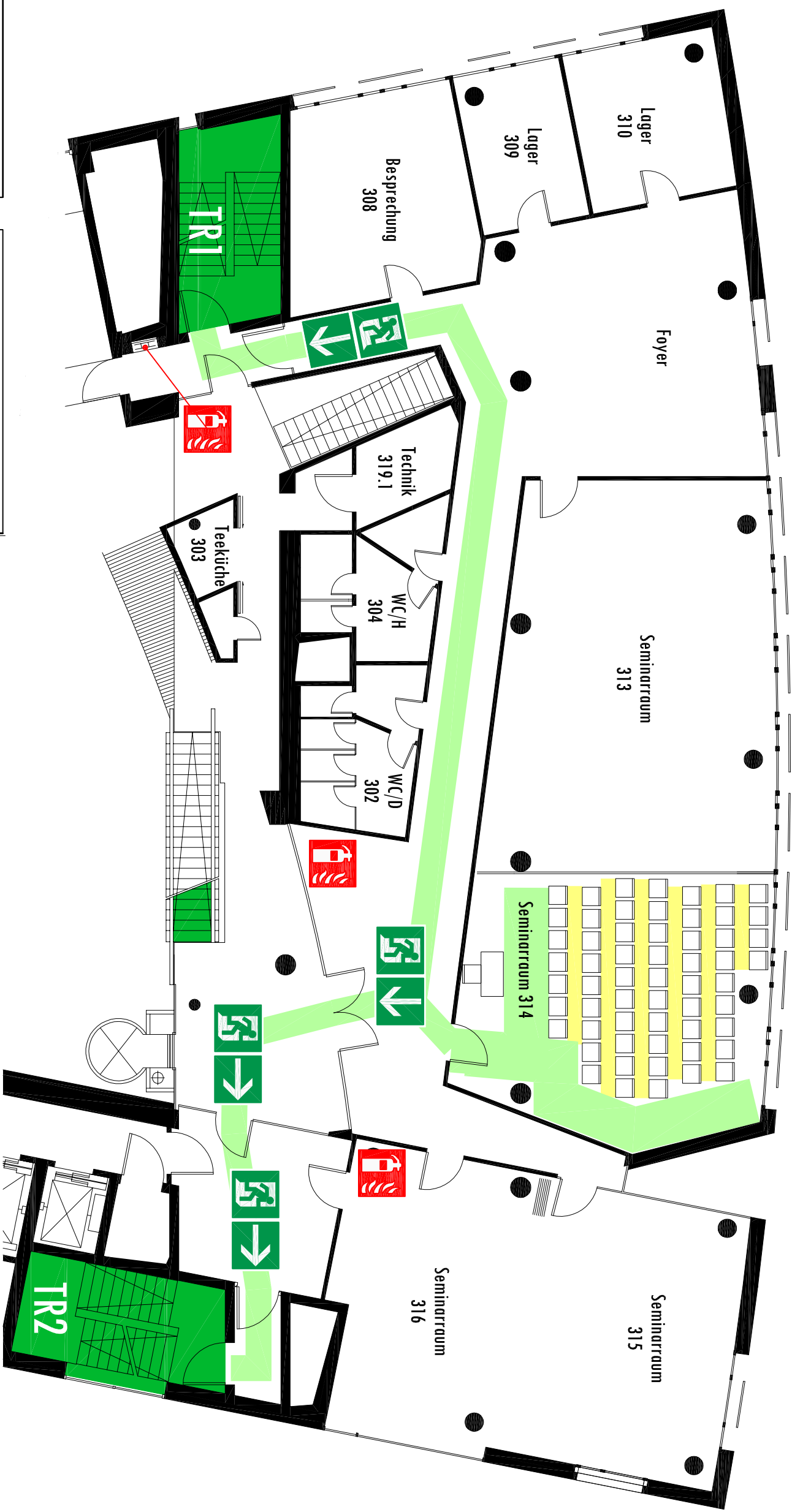


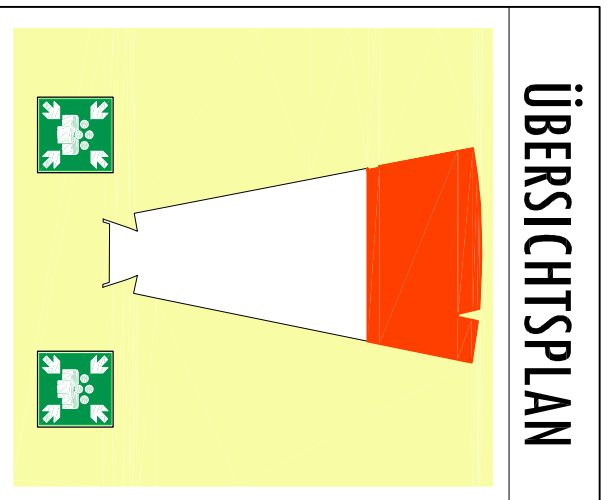
BESTUHLUNGSPLAN



Verhalten im Brandfall

Ruhe bewahren

- 1. Brand melden**
 - Brandmelder benutzen oder Feuerwehr: 0-112
 - WER meldet ?
 - WAS ist passiert ?
 - WIEVIELE sind betroffen / verletzt ?
 - WO ist es passiert ?
 - WARTEN auf Rückruf ?
- 2. In Sicherheit bringen**
 - Gefährdete Personen mitnehmen
 - Türen schließen
 - Gegenströmen
 - Fluchtweg folgen
 - Keinen Aufzug benutzen
 - Auf Anweisungen achten
- 3. Löschversuch unternehmen**
 - Feuerlöscher benutzen



LEGENDE

	Standort		Richtungsangabe
	Feuerlöscher		Notausgang
	Hauptgang		Treppenraum
	Durchgang 0,40 m		Sammelstelle
	Sitzplatz 0,50 / 0,50 m		

Bestuhlung für 59 Sitzplätze

KOMED Im Mediapark GmbH
 Im Mediapark 7
 50670 Köln

3. Obergeschoss | Stand: 09/2013 | M = 1 : 125
BRANDSCHUTZ M E R K E L | www.brandschutzmerk.de | Tel: 0228 - 92928888